

**PROVINCIA DE SALTA
PODER EJECUTIVO PROVINCIAL**

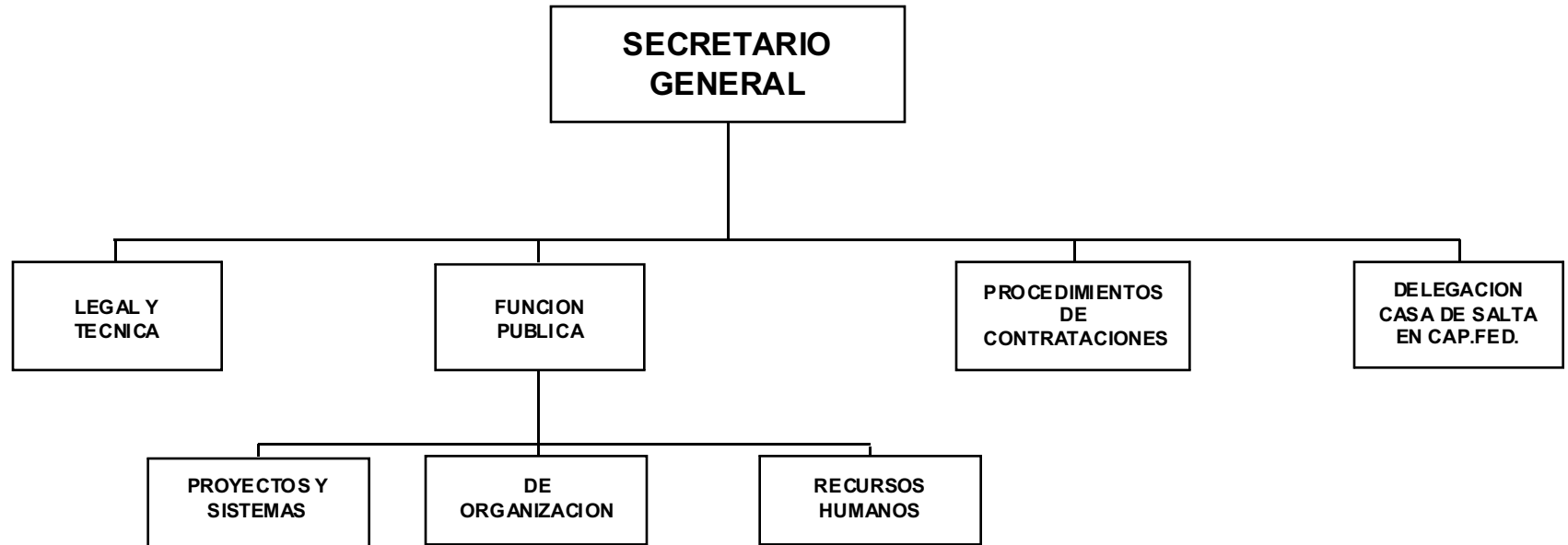
**ESTRUCTURAS ORGANICAS
SECRETARIA GENERAL DE LA GOBERNACION**

INDICE

SECRETARIA GENERAL DE LA GOBERNACION (LEY 7905 – DCTO. 18/15)	2
SECRETARIA GENERAL DE LA GOBERNACION (GENERAL)	3
SECRETARIA GENERAL DE LA GOBERNACION (CABECERA)	4
COORDINACION DE ASUNTOS INSTITUCIONALES	5
UNIDAD PROVINCIAL DE GESTION DE RECURSOS HUMANOS, INFORMATICA Y CALIDAD	6
UNIDAD GENERAL DE INTENDENCIA DEL CENTRO CIVICO GRAND BOURG	7
FISCALIA DE ESTADO	8
ESCRIBANIA DE GOBIERNO	9
DIRECCION GENERAL DE AVIACION CIVIL	10
DIRECCION GENERAL DE CEREMONIAL Y AUDIENCIAS	11
COORDINACION DE ACTUACIONES	12
SERVICIO ADMINISTRATIVO FINANCIERO (SAF)	13
COORDINACION PARQUE AUTOMOTOR	14
DELEGACION CASA DE SALTA EN CAPITAL FEDERAL	15
SECRETARIA LEGAL Y TECNICA	16
DIRECCION GENERAL BOLETIN OFICIAL	17
SECRETARIA DE LA FUNCION PUBLICA	18
SECRETARIA DE LA FUNCION PUBLICA (CABECERA)	19
SUBSECRETARIA DE RECURSOS HUMANOS	20
SUBSECRETARIA DE ORGANIZACIÓN	21
DIRECCION GENERAL DE ORGANIZACIÓN	22
DIRECCION GENERAL DE PERSONAL	23
DIRECCION GENERAL DE CALIDAD DE LOS SERVICIOS	24
COORDINACION DEL SISTEMA INTEGRADO DE ADMINISTRACION DE RECURSOS HUMANOS	25
SUBSECRETARIA DE PROYECTOS Y SISTEMAS	26
SECRETARIA PROCEDIMIENTOS DE CONTRATACIONES	27

SECRETARIA GENERAL DE LA GOBERNACION

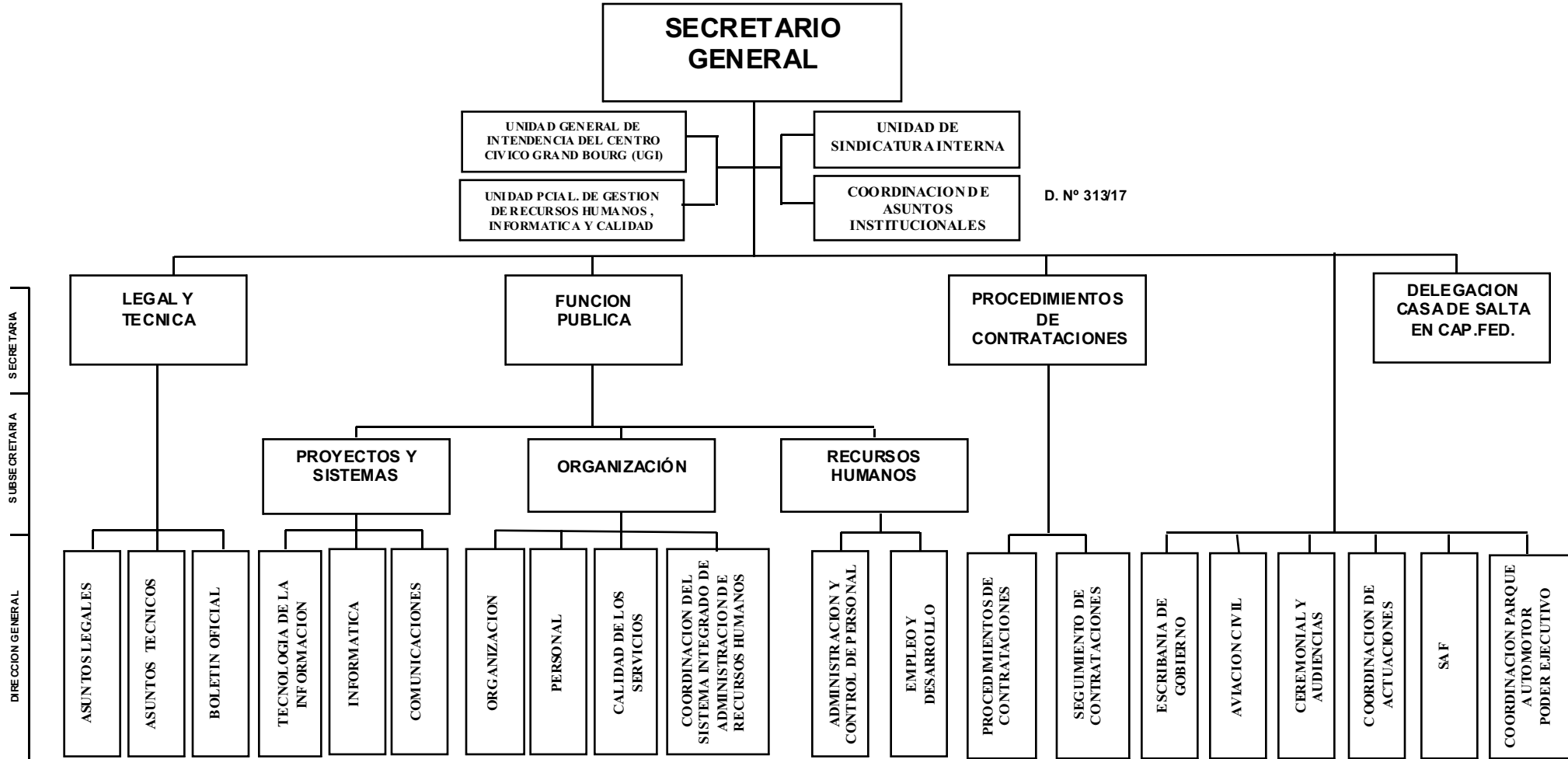
LEY 7905
DECRETO N° 18/15



SUBSECRETARIA | SECRETARIA

SECRETARIA GENERAL DE LA GOBERNACION

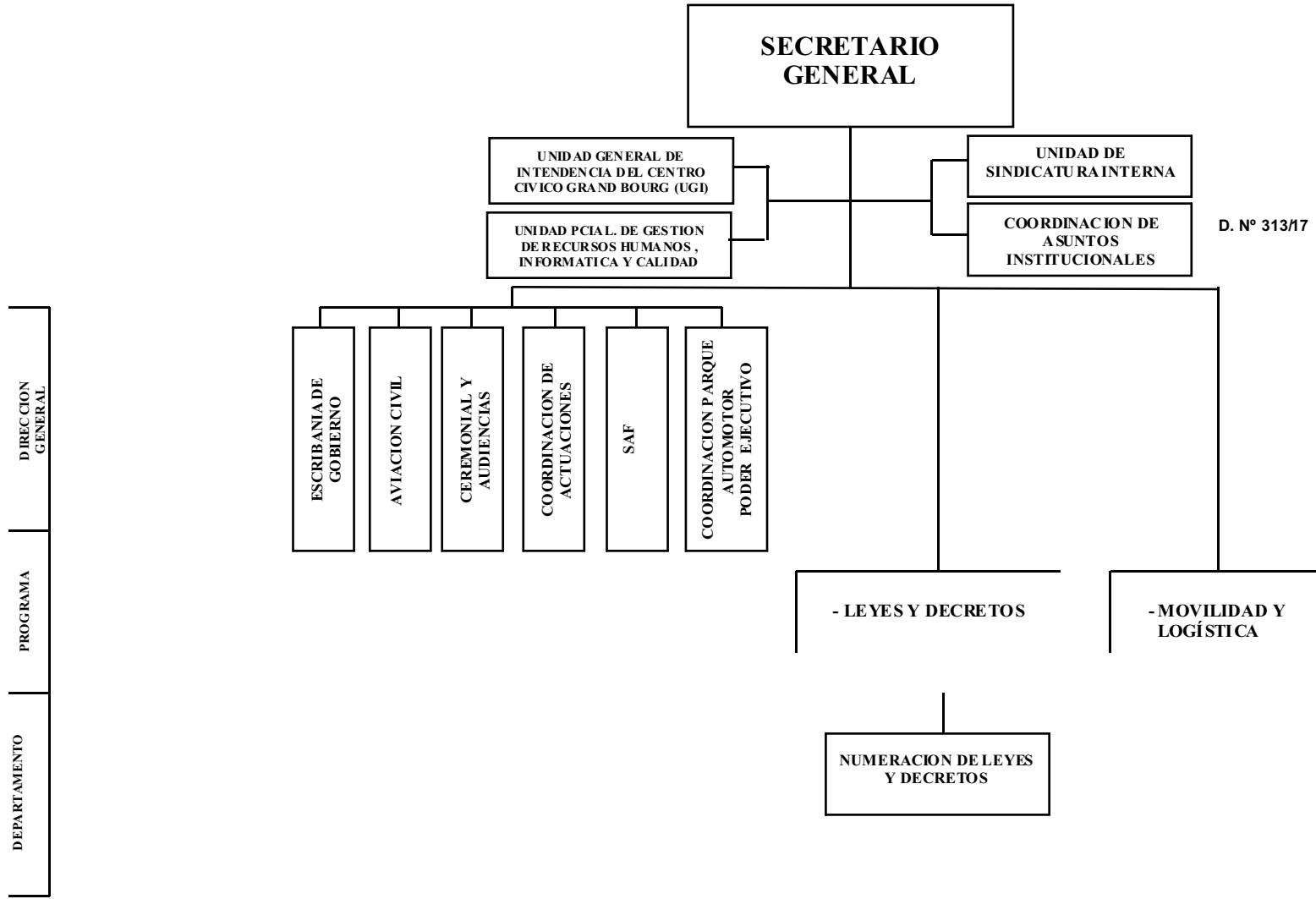
DECRETO N° 447/16



DIRECCION GENERAL | SUBSECRETARIA | SECRETARIA

SECRETARIA GENERAL DE LA GOBERNACION CABECERA

DECRETO N° 447/16



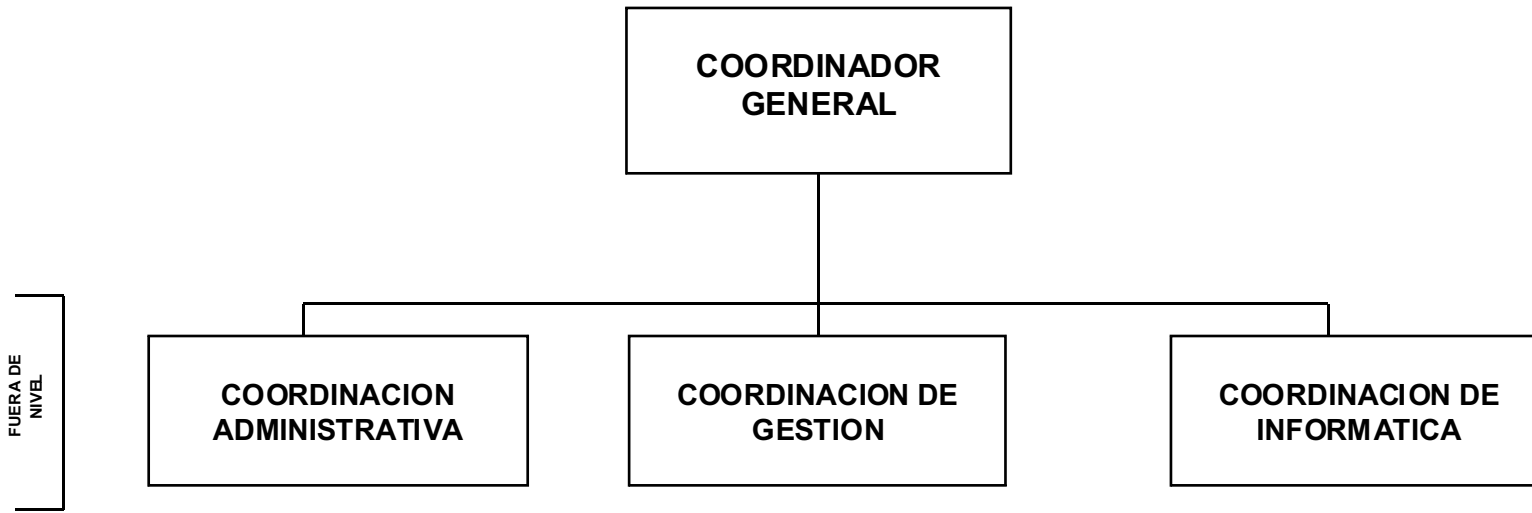
**SECRETARÍA GENERAL DE LA GOBERNACIÓN
COORDINACION DE ASUNTOS INSTITUCIONALES**

DECRETO N° 313/17/16

COORDINADOR

SECRETARIA GENERAL DE LA GOBERNACION
UNIDAD PROVINCIAL DE GESTION DE RECURSOS
HUMANOS, INFORMATICA Y CALIDAD

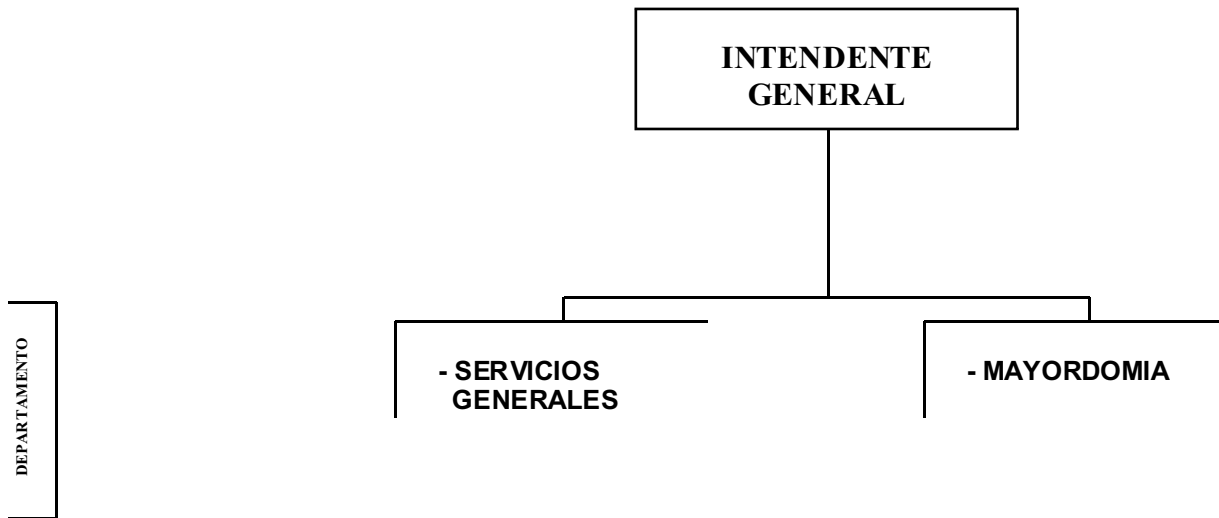
DECRETO N° 447/16



SECRETARIA GENERAL DE LA GOBERNACION

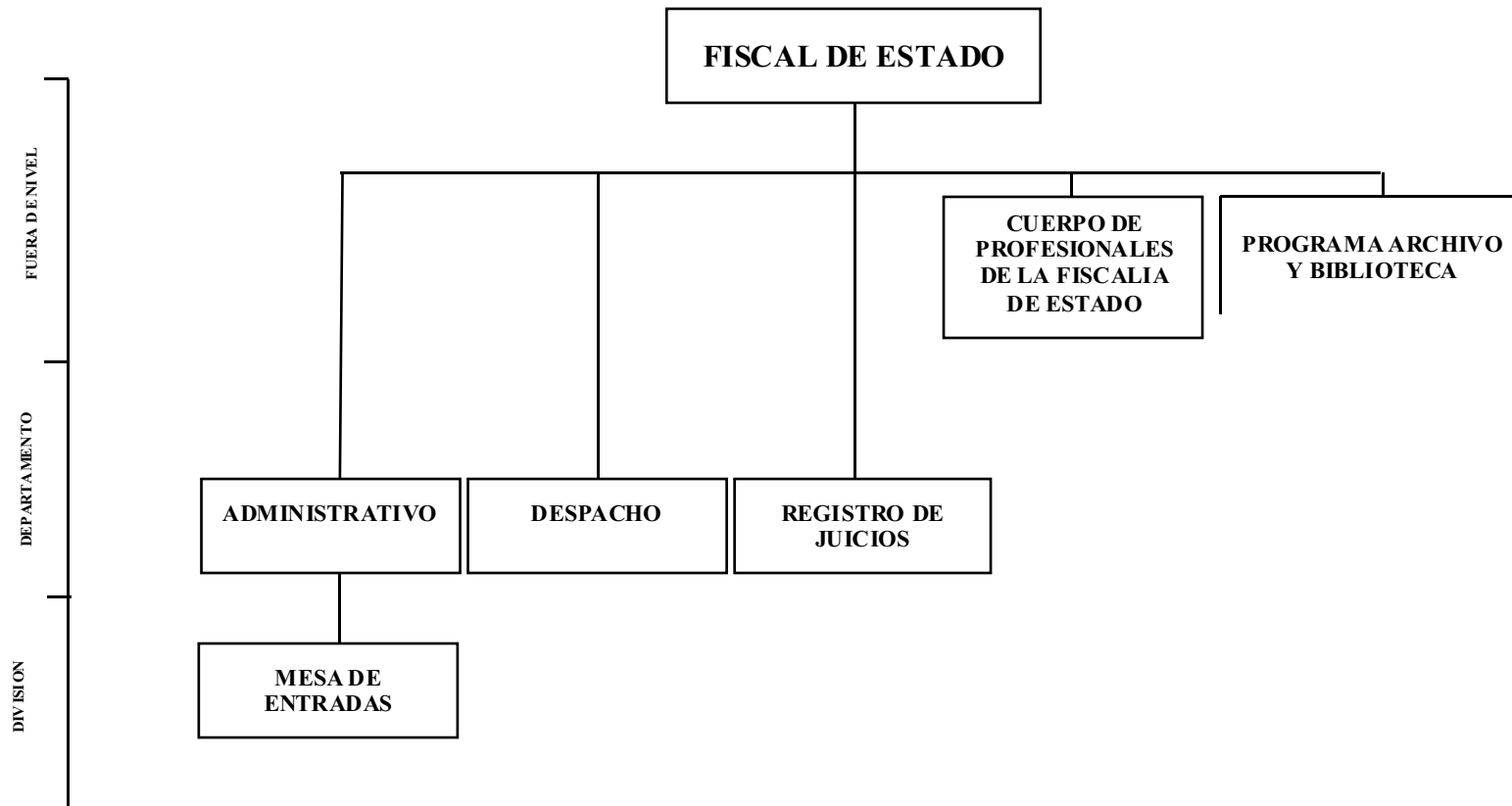
UNIDAD GENERAL DE INTENDENCIA DEL CENTRO CIVICO GRAND BOURG

DECRETO N° 447/16



FISCALIA DE ESTADO

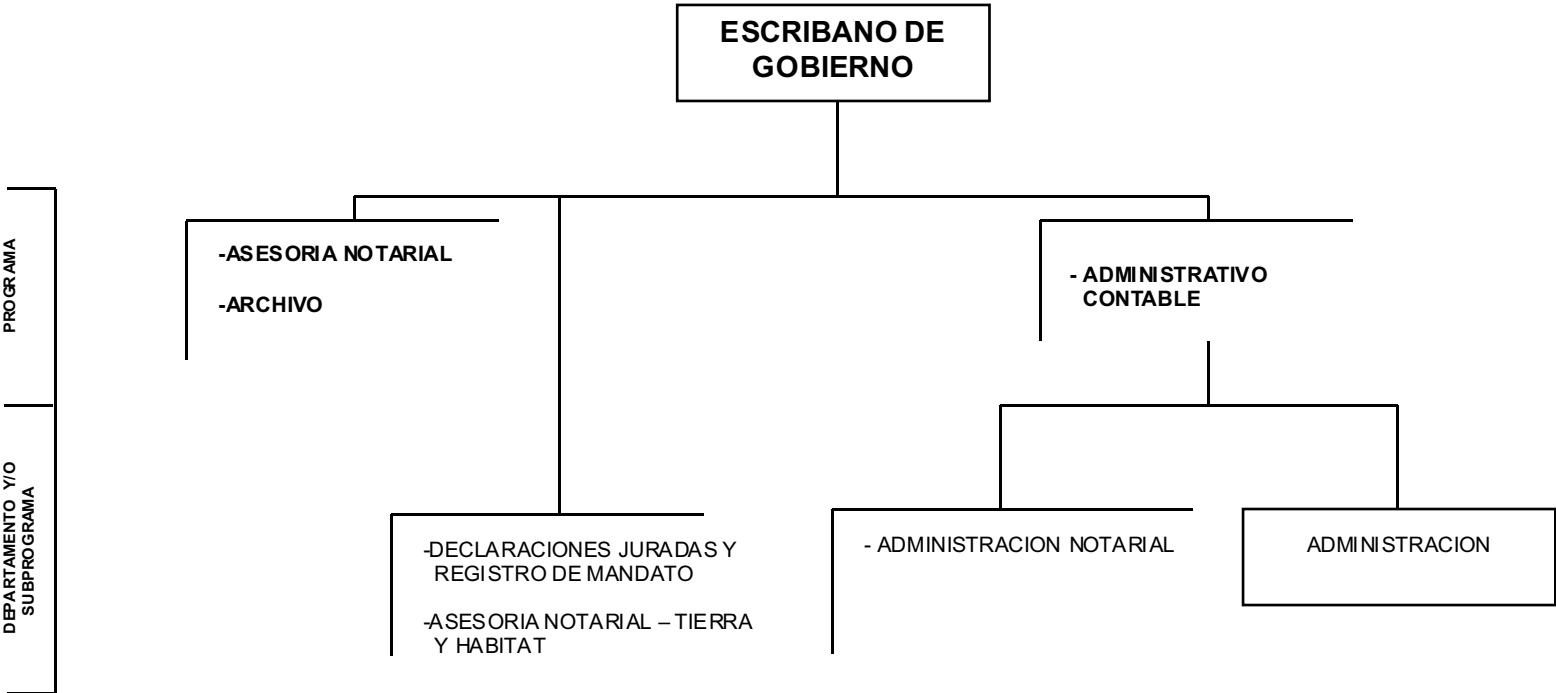
DECRETO N° 447/16



SECRETARIA GENERAL DE LA GOBERNACION

ESCRIBANIA DE GOBIERNO

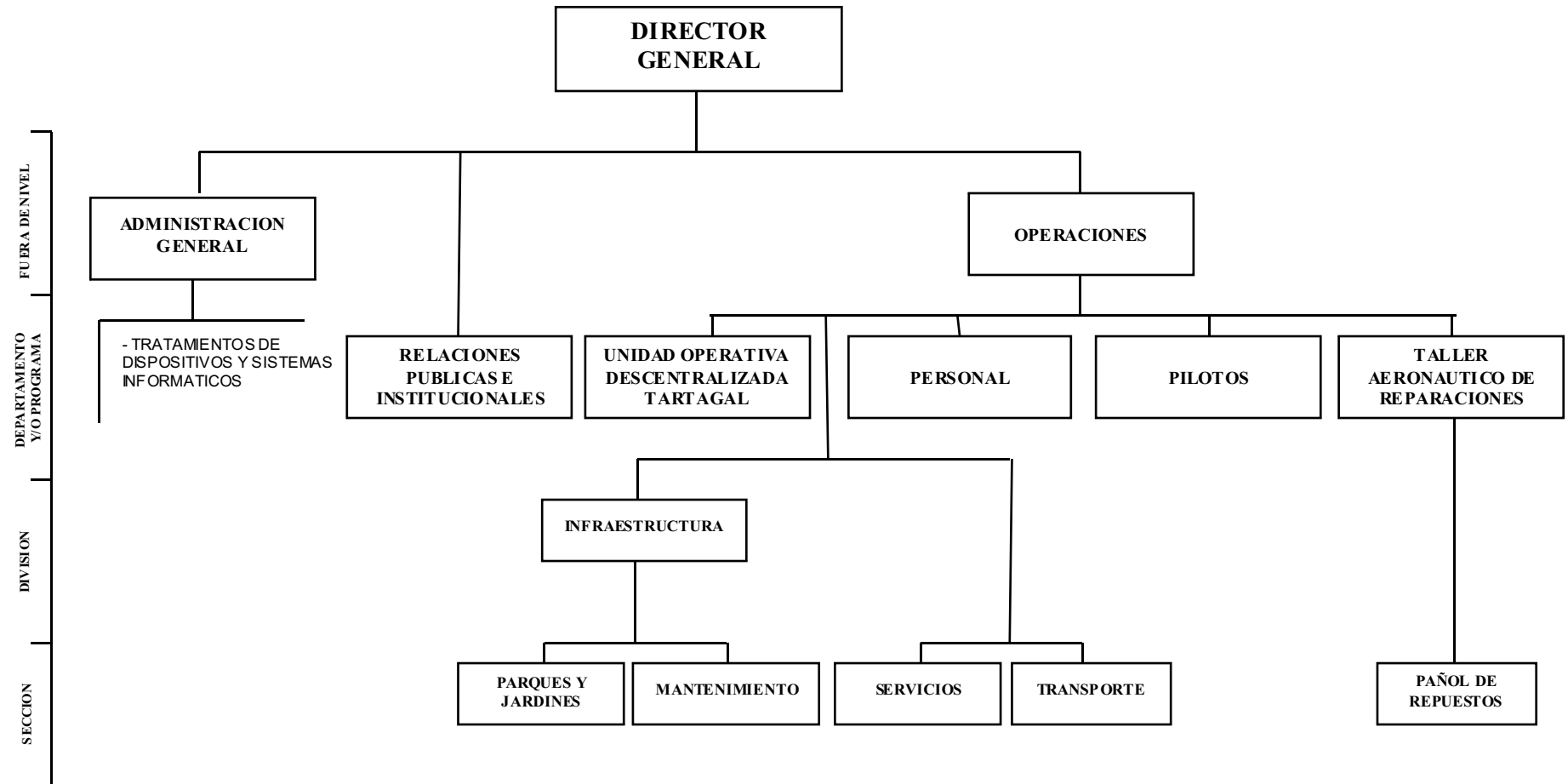
DECRETO N° 447/16



SECRETARIA GENERAL DE LA GOBERNACION

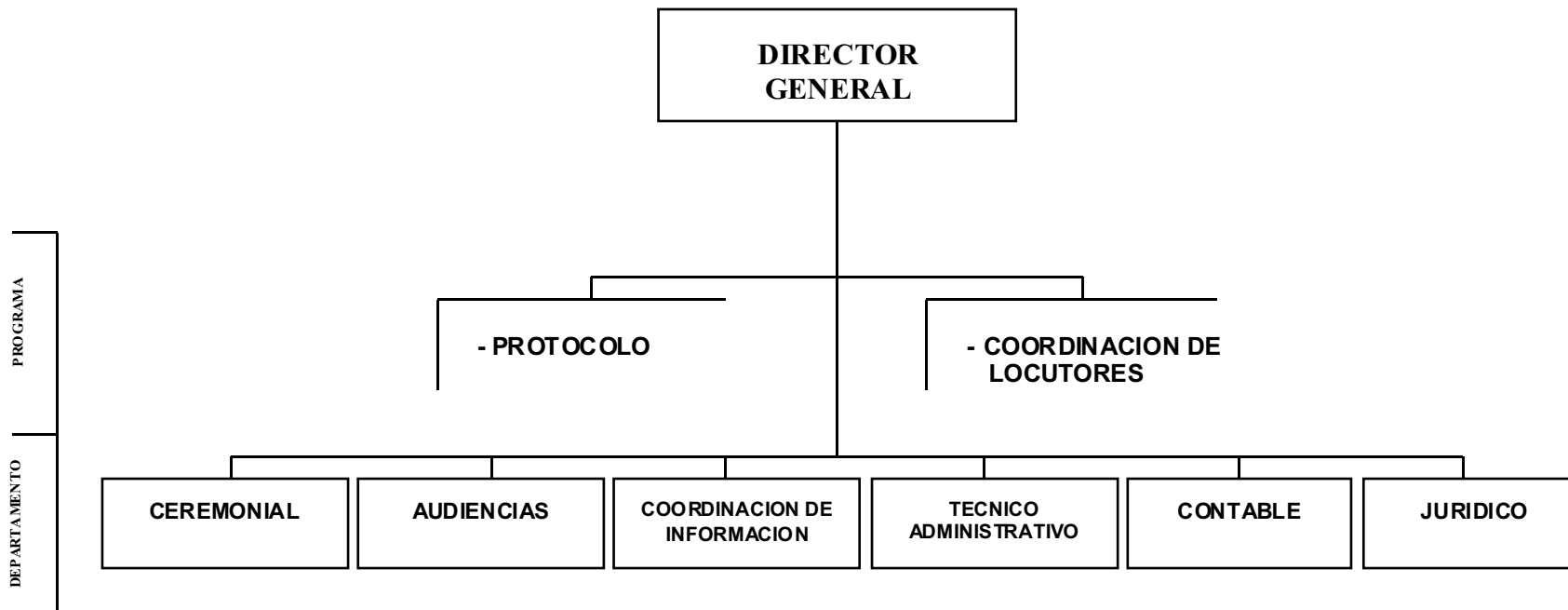
DIRECCION GENERAL DE AVIACION CIVIL

DECRETO N° 447/16



SECRETARIA GENERAL DE LA GOBERNACION
DIRECCION GENERAL DE CEREMONIAL Y AUDIENCIAS

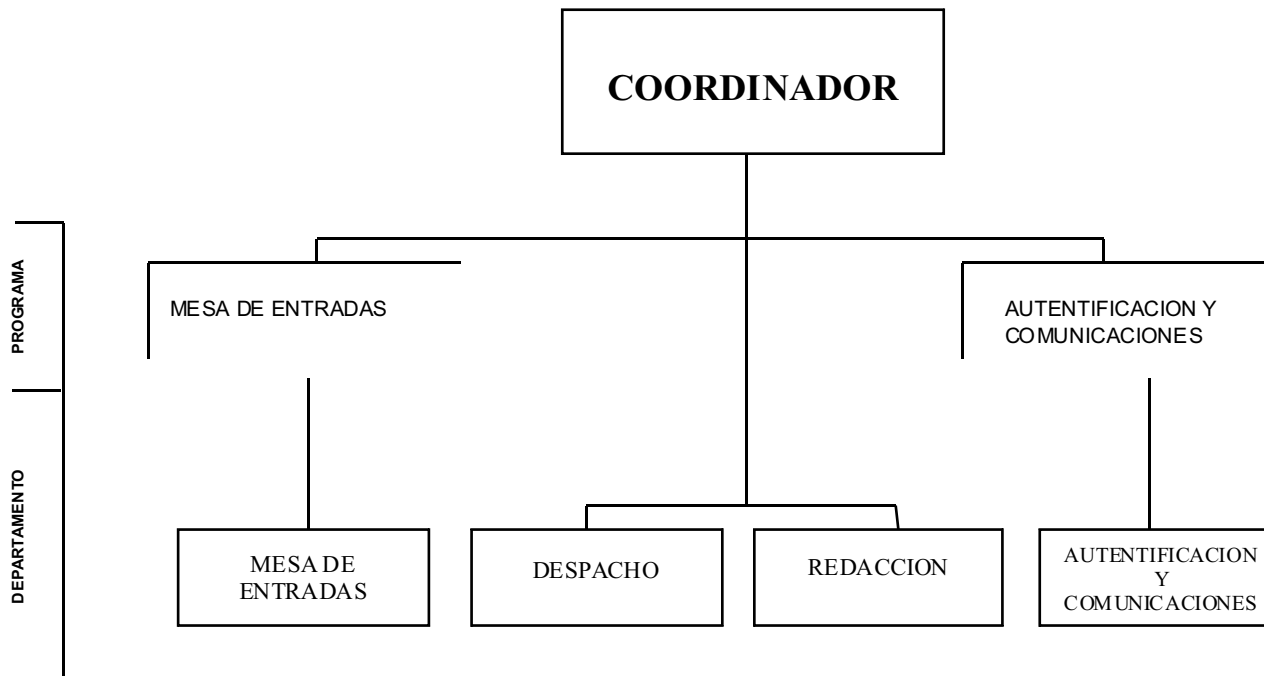
DECRETO N° 447/16



SECRETARIA GENERAL DE LA GOBERNACION

COORDINACION DE ACTUACIONES

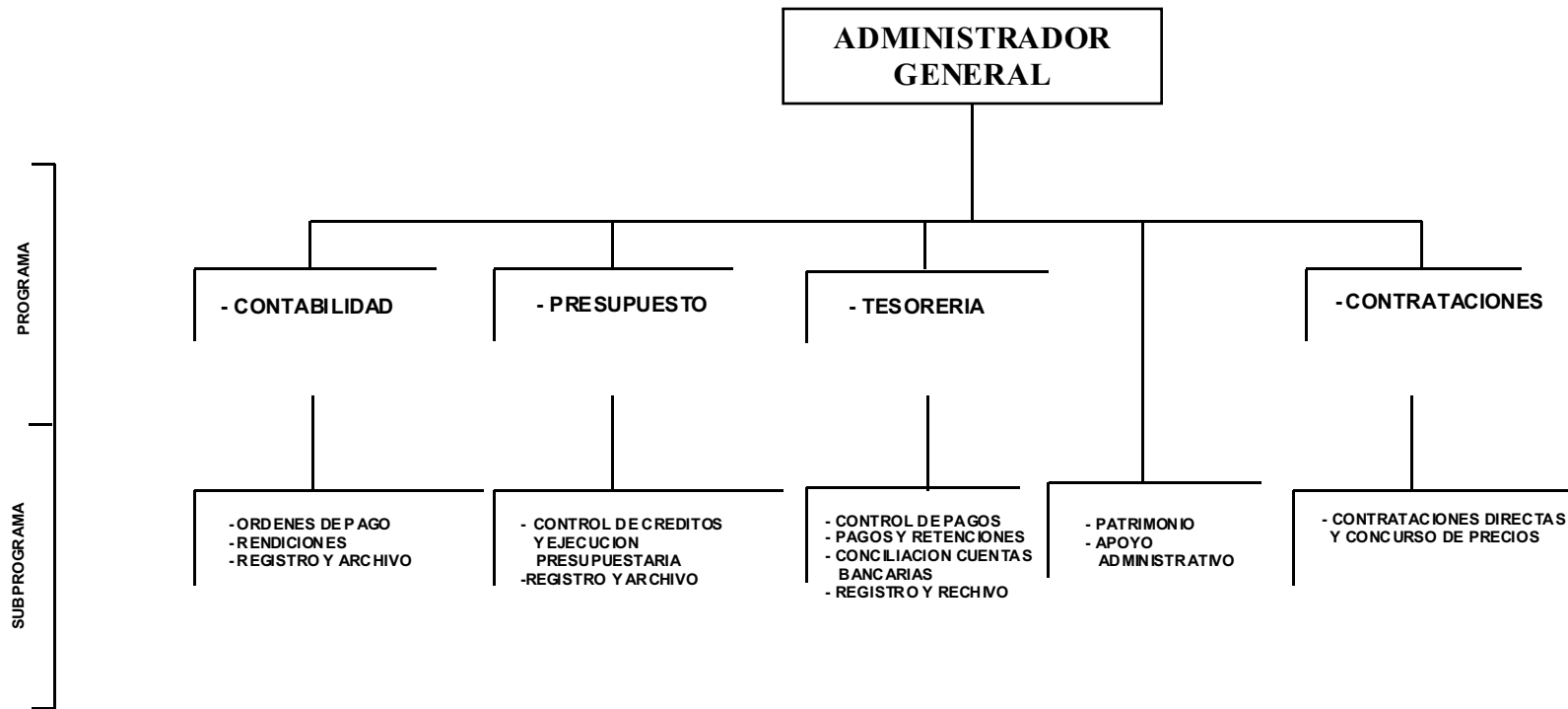
DECRETO N° 447/16



SECRETARIA GENERAL DE LA GOBERNACION

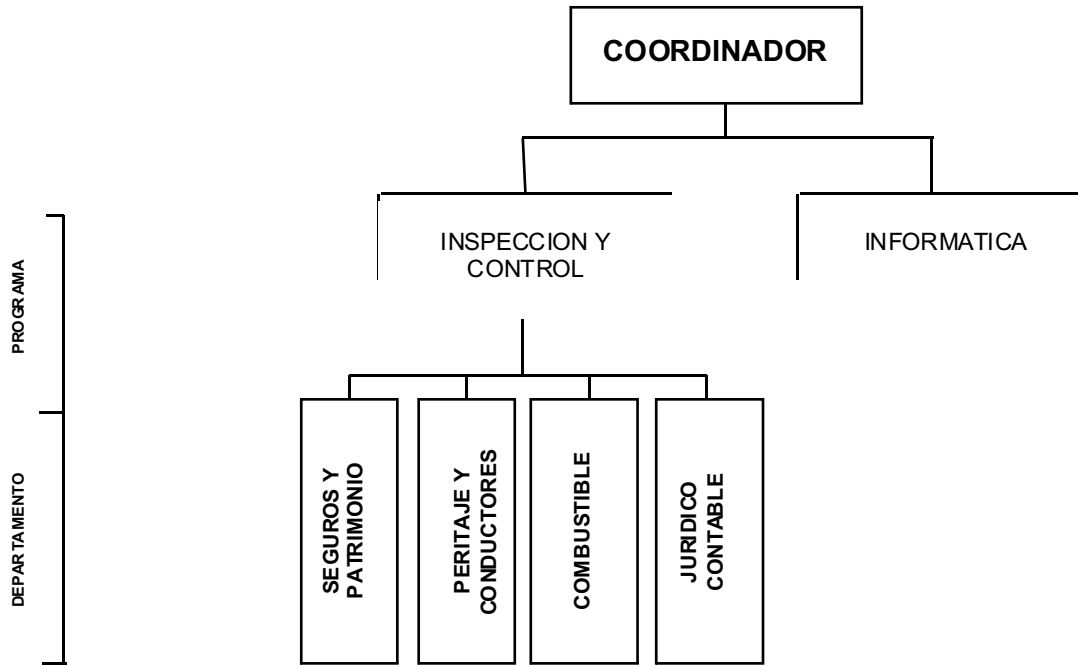
SERVICIO ADMINISTRATIVO FINANCIERO DE LA GOBERNACION

DECRETO N° 447/16



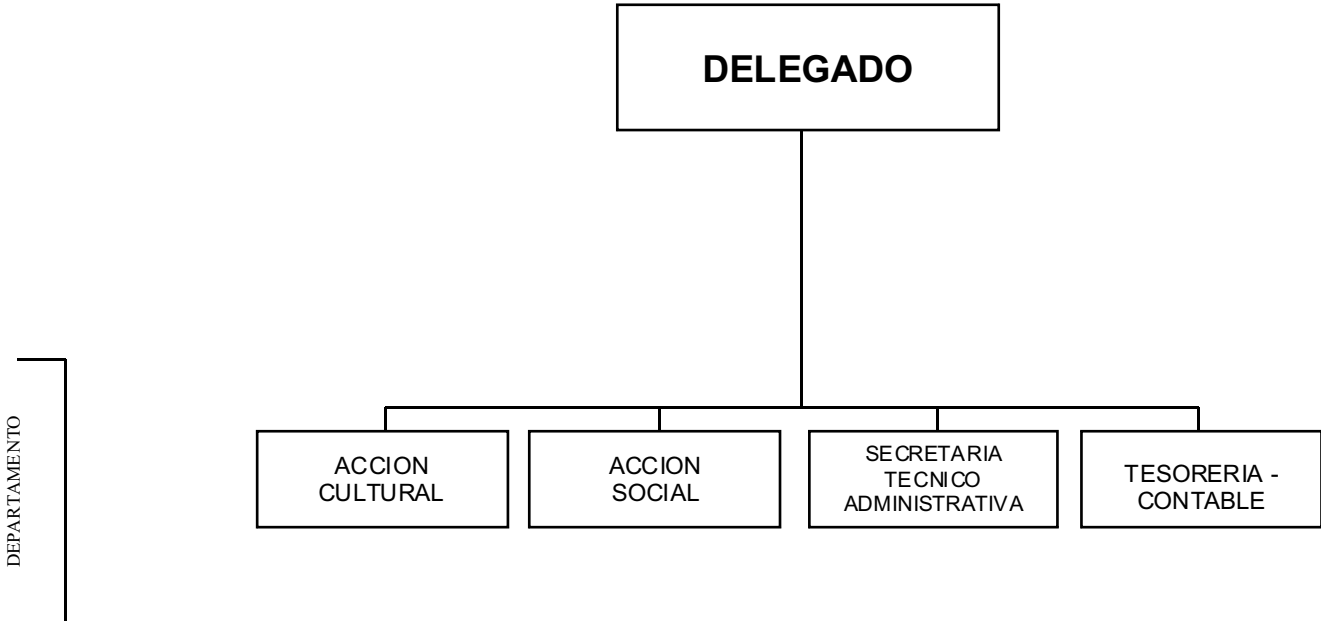
SECRETARIA GENERAL DE LA GOBERNACION
COORDINACION PARQUE AUTOMOTOR

DECRETO N° 447/16



SECRETARIA GENERAL DE LA GOBERNACION
DELEGACION CASA DE SALTA EN CAPITAL FEDERAL

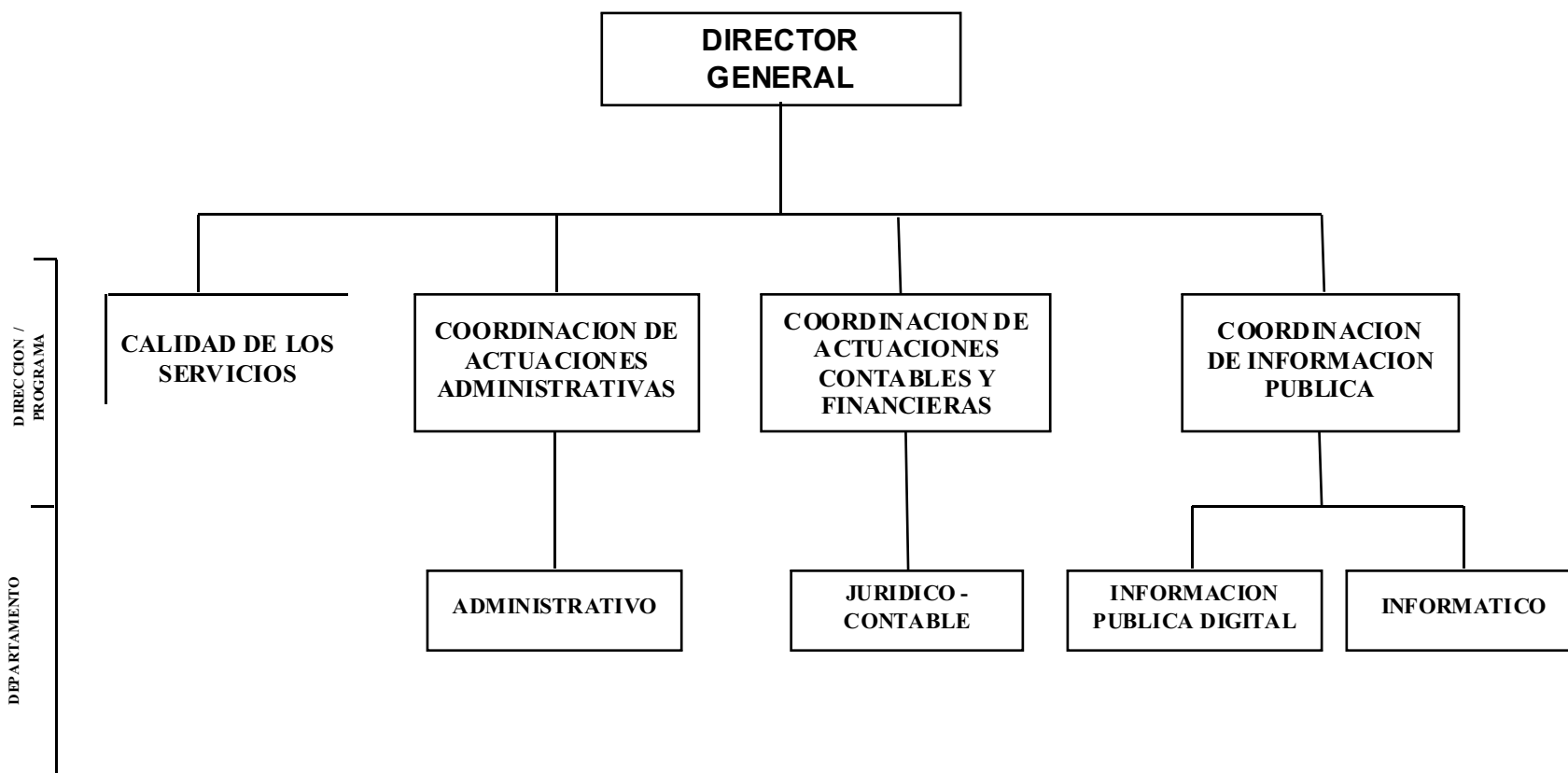
DECRETO N° 447/16



SECRETARIA GENERAL DE LA GOBERNACION
SECRETARIA LEGAL Y TECNICA

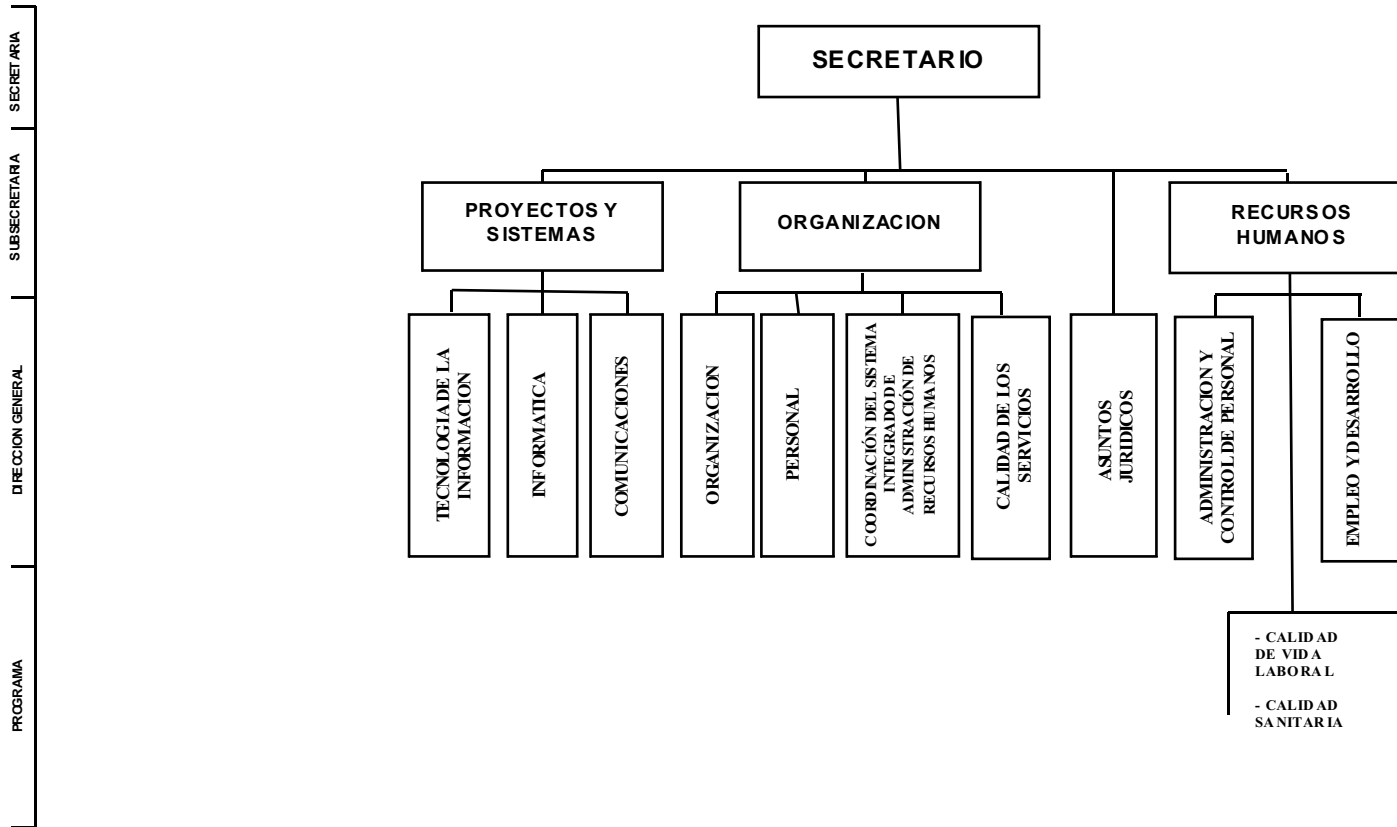
DIRECCION GENERAL BOLETIN OFICIAL

DECRETO N° 447/16



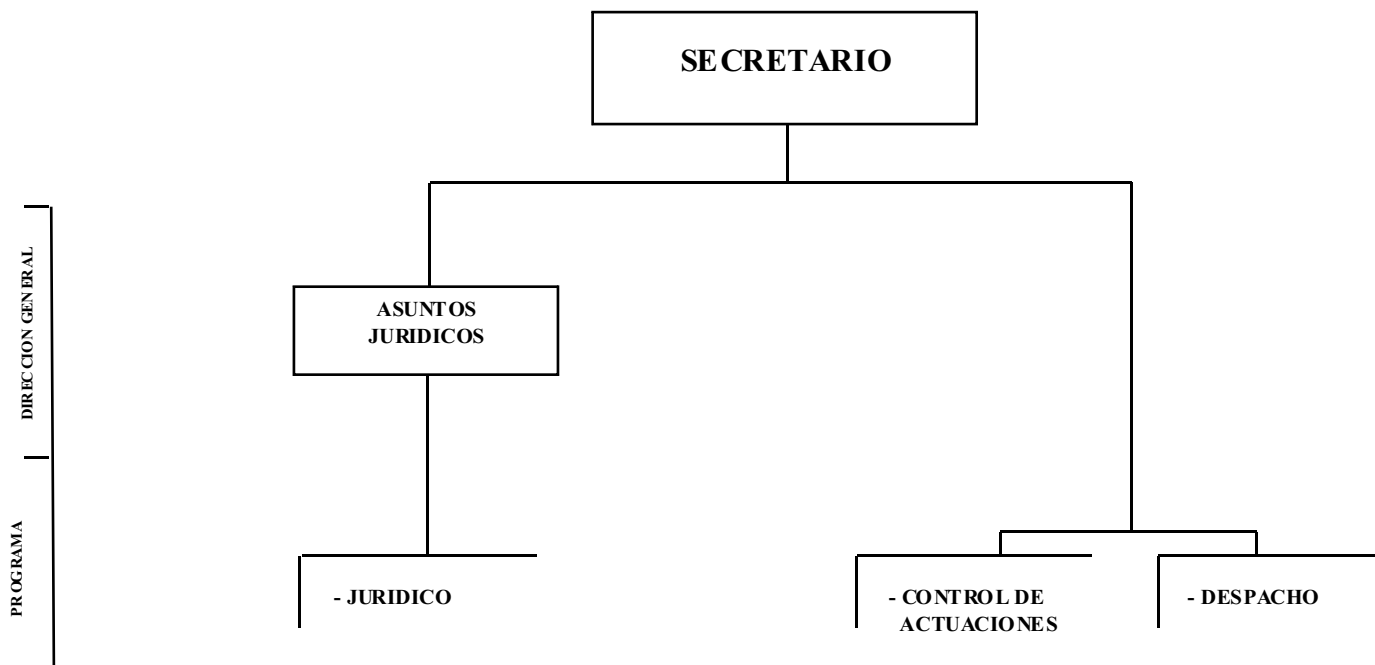
SECRETARIA DE LA FUNCION PUBLICA

DECRETO N° 447/16



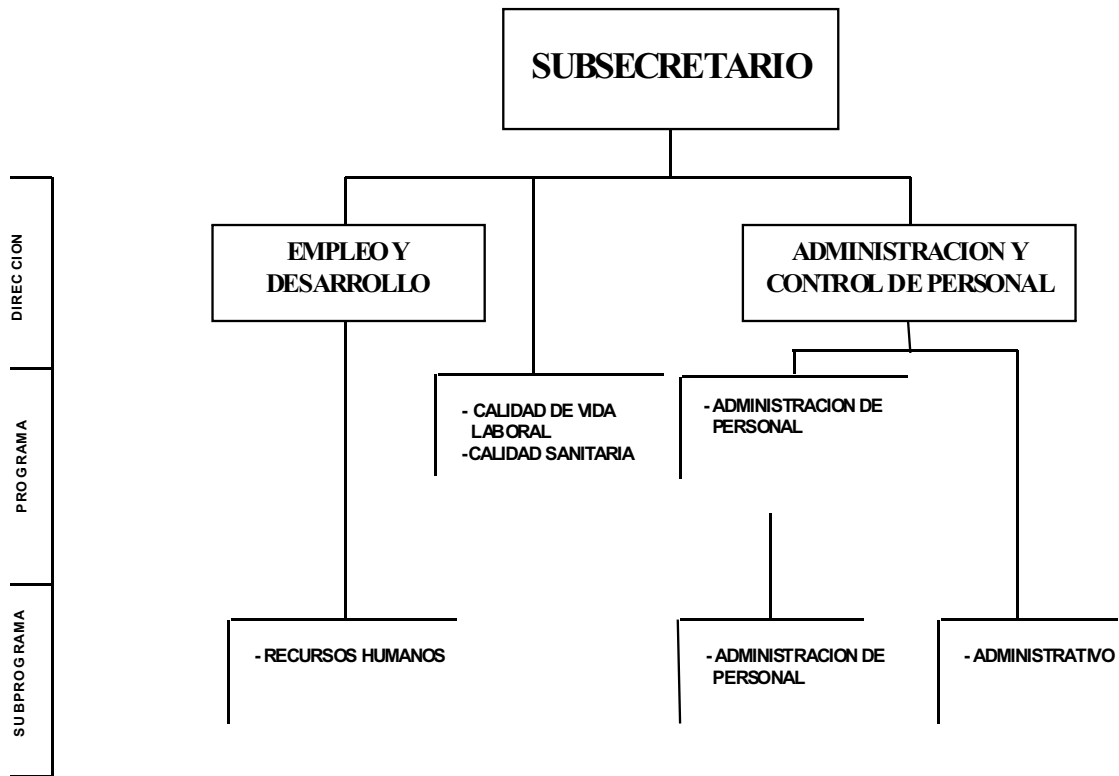
**SECRETARIA GENERAL DE LA GOBERNACION
SECRETARIA DE LA FUNCION PÚBLICA
CABECERA**

DECRETO N° 447/16



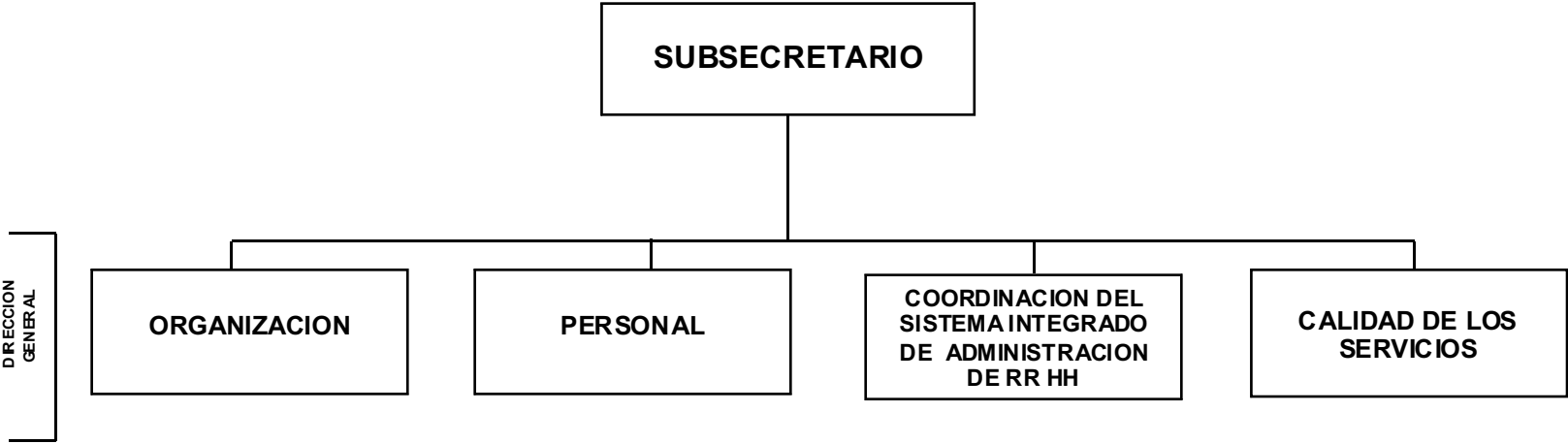
SECRETARIA GENERAL DE LA GOBERNACION
SUBSECRETARIA DE RECURSOS HUMANOS

DECRETO N° 447/16



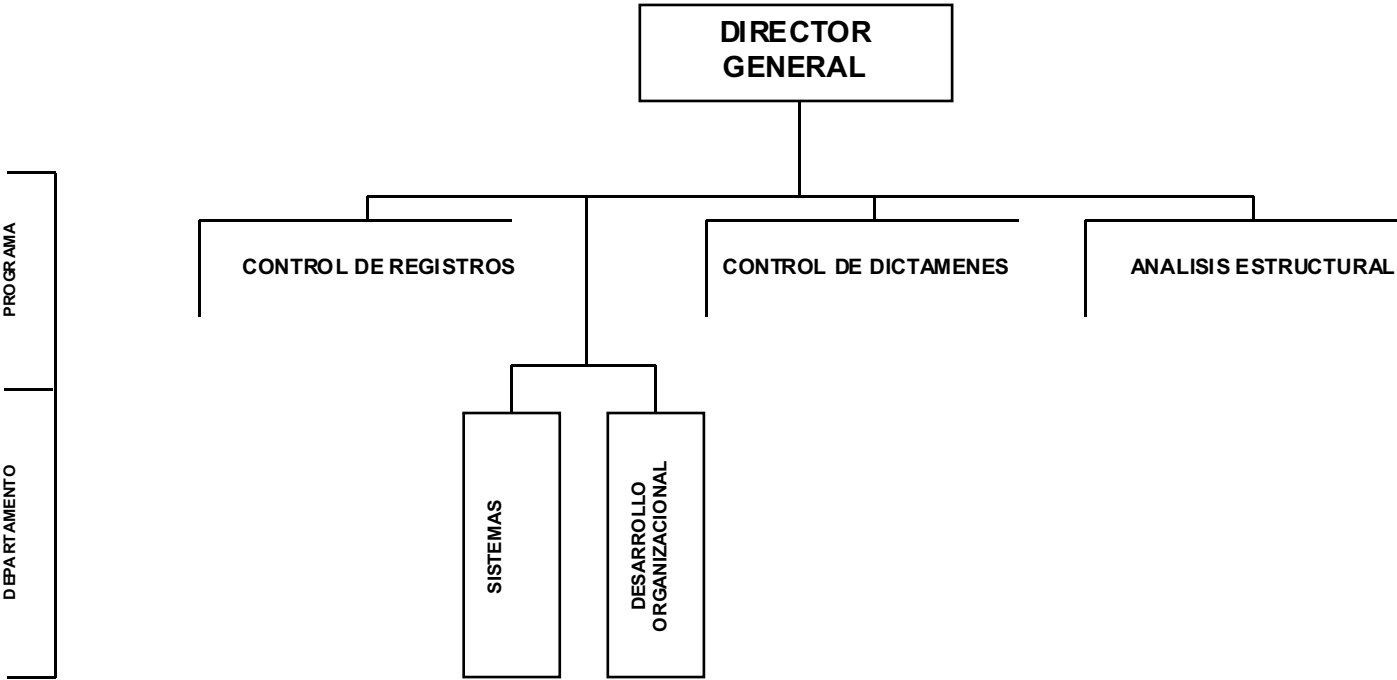
SECRETARIA GENERAL DE LA GOBERNACION
SUBSECRETARIA DE ORGANIZACION

DECRETO N° 447/16



SECRETARIA GENERAL DE LA GOBERNACION
DIRECCION GENERAL DE ORGANIZACION

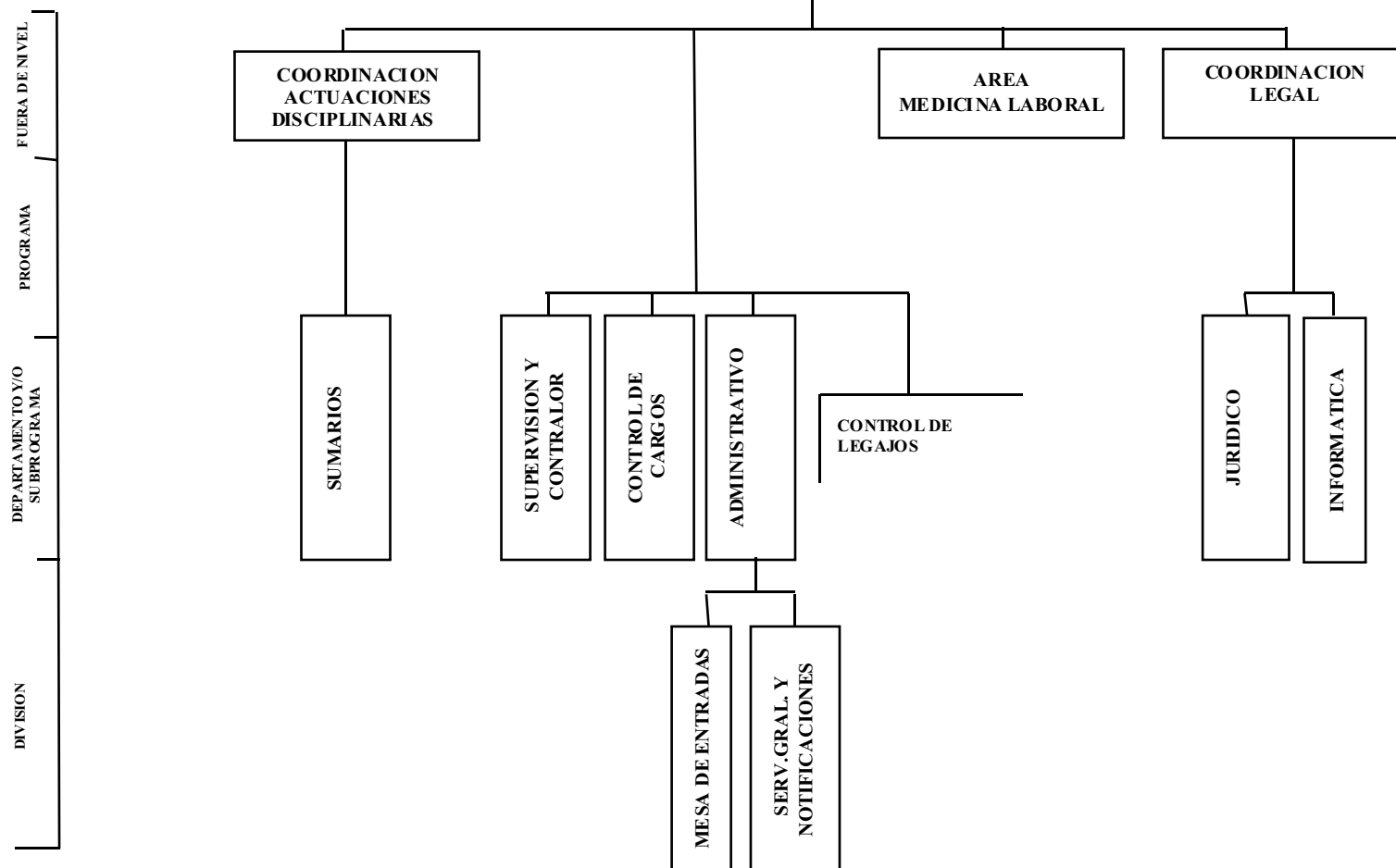
DECRETO N° 447/16



SECRETARIA GENERAL DE LA GOBERNACION

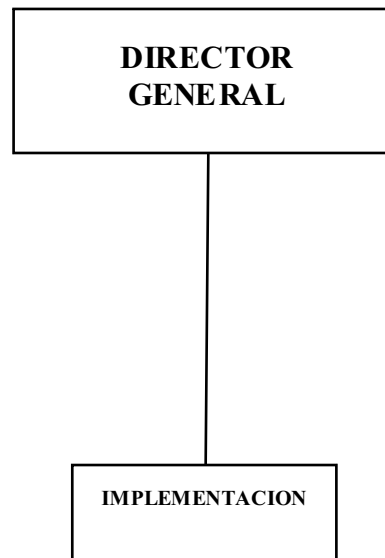
DIRECCION GENERAL DE PERSONAL

DECRETO N° 447/16



**SUBSECRETARIA DE ORGANIZACION
DIRECCION GENERAL DE CALIDAD DE LOS SERVICIOS**

DECRETO N° 447/16

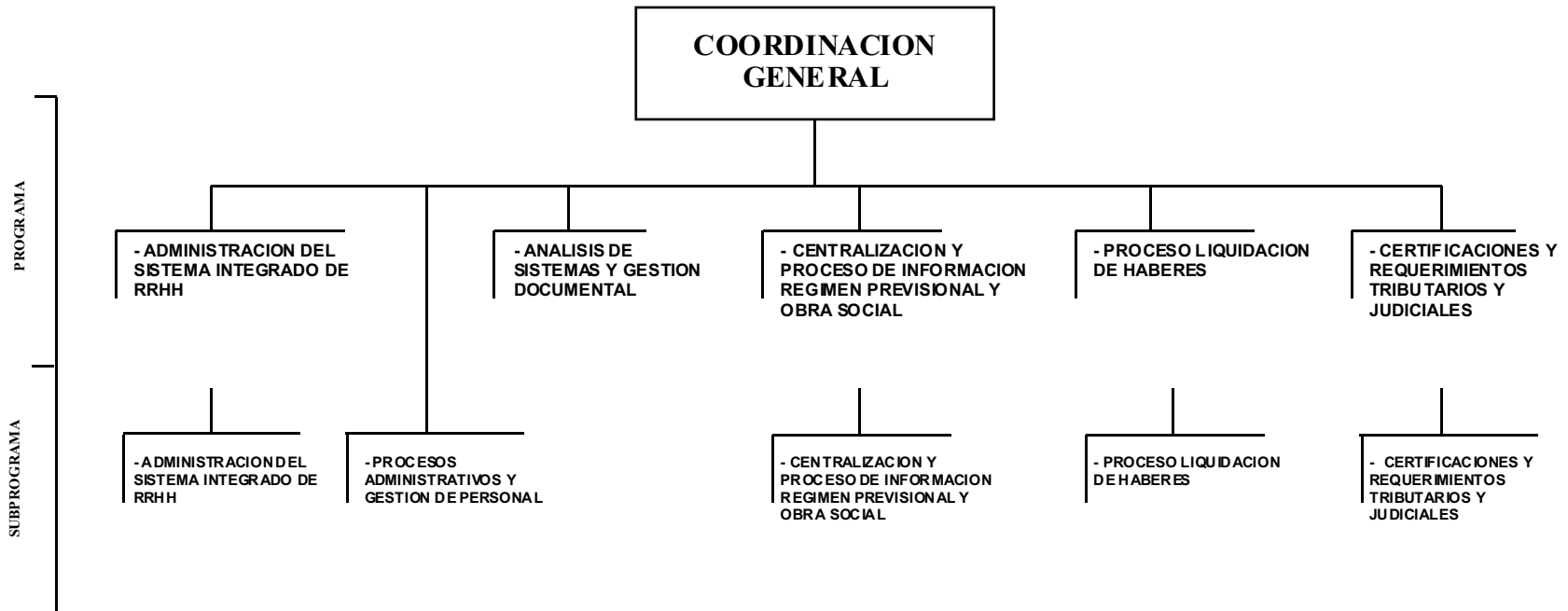


DEPARTAMENTO

SUBSECRETARIA DE ORGANIZACION

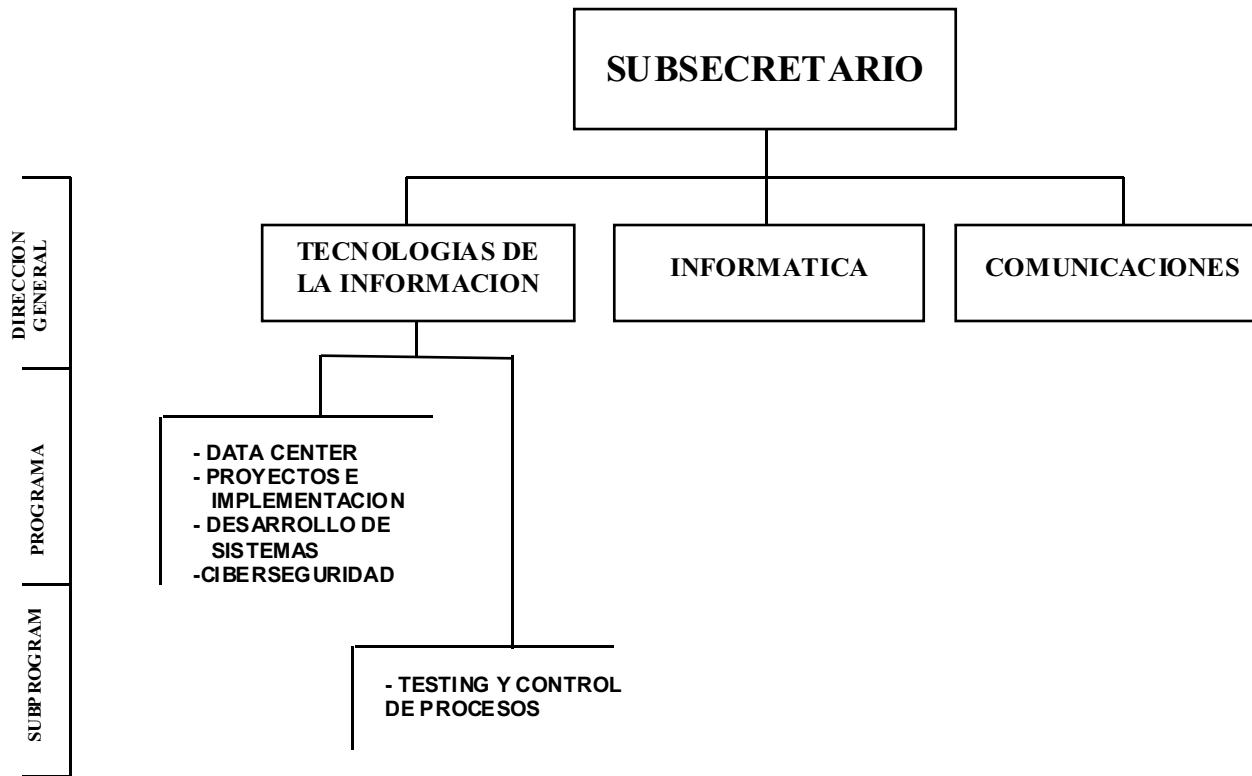
COORDINACION DEL SISTEMA INTEGRADO DE ADMINISTRACION DE RECURSOS HUMANOS

DECRETO N° 447/16



**SECRETARIA GENERAL DE LA GOBERNACION
SUBSECRETARIA DE PROYECTOS Y SISTEMAS**

DECRETO N° 447/16



SECRETARIA GENERAL DE LA GOBERNACION
SECRETARIA DE PROCEDIMIENTOS DE CONTRATACIONES

DECRETO N° 447/16

